

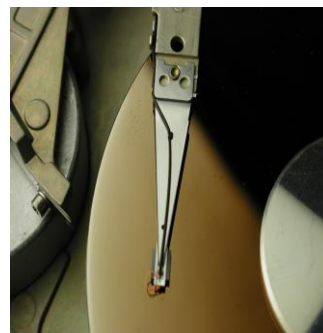


## Effacer définitivement des données

Pour plus de sécurité, adoptez les réflexes CASES !

### Effacer définitivement des données

Lorsque l'on travaille sur ordinateur, de nombreuses données personnelles et sensibles s'accumulent, aussi bien dans le contexte professionnel que privé. Les données que l'on considère comme sensibles et donc sensées ne pas tomber entre les mains de personnes non-autorisées sont par exemple des notes personnelles, des informations financières ou encore des documents professionnels traités le weekend à la maison.



Si l'on utilise de manière responsable son matériel informatique et que l'on adopte un comportement prudent sur Internet, les données restent à peu près en sécurité. Cependant, si l'ordinateur, (voire le disque dur), est vendu, donné en cadeau ou envoyé en réparation, il faut être conscient qu'il existe un risque car les données sensibles sont rarement effacées correctement.

Si l'on souhaite se séparer de certaines données, ces données en question sont tout d'abord envoyées à la poubelle d'où elles restent accessibles. Elles ne sont donc pas perdues et peuvent facilement être récupérées depuis cette même poubelle. En fait, elles ne seront visiblement effacées que lorsque la poubelle sera vidée.

En réalité, les données ne sont nullement retirées du disque dur. Pour gagner en rapidité, seul le pointeur dans l'index des fichiers est effacé et l'espace où sont stockées les données peut être réutilisé pour en stocker d'autres. Les données restent intactes sur le disque dur et peuvent, avec des outils informatiques spécifiques, être reconstituées (<http://www.cases.public.lu/fr/pratique/solutions/restore/index.html>).

Si l'on compare ceci avec une armoire contenant des classeurs, en effaçant les données de façon "conventionnelle" on ne fait que retirer les étiquettes des différents dossiers se trouvant dans l'armoire. En fait, les différentes données se trouvent toujours dans les classeurs.

La reconstitution des données est possible aussi longtemps que l'espace de stockage sur le disque n'est pas réutilisé par d'autres données ; et même dans ce cas, avec des efforts considérables et dans un environnement spécialisé, il est encore possible de les retrouver. En outre, les experts en la matière peuvent aussi déduire nombre d'informations provenant de fragments de données.

Si l'on veut retirer de façon efficace les données de son disque dur, il est nécessaire d'écrire à plusieurs reprises des données aléatoires sur les espaces de stockage concernés. Avec l'outil gratuit Eraser on peut efficacement effacer des fichiers et des répertoires. L'outil offre aussi une fonctionnalité pour effacer les contenus de la poubelle.

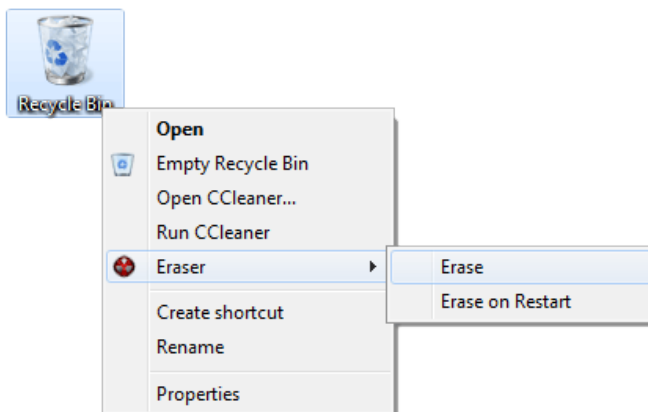
Il faut cependant noter qu'en effaçant les fichiers, toutes les données pertinentes ne sont pas détruites pour autant. Ainsi, des données sensibles peuvent encore être contenues dans des fichiers

temporaires que certains logiciels utilisent. Celui qui veut être tout-à-fait certain d'avoir effacé ces „traces“ peut, avec l'aide de l'outil gratuit WipeDisk [2], effacer tout le disque dur.

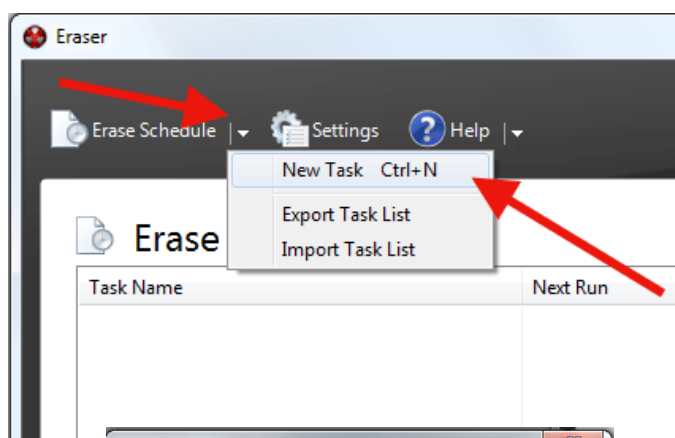
## L'utilisation d'Eraser

Téléchargez le logiciels à l'adresse <http://eraser.heidi.ie/index.php> en tant qu'utilisateur normal. Choisissez de revenir en compte administrateur pour installer le logiciel..

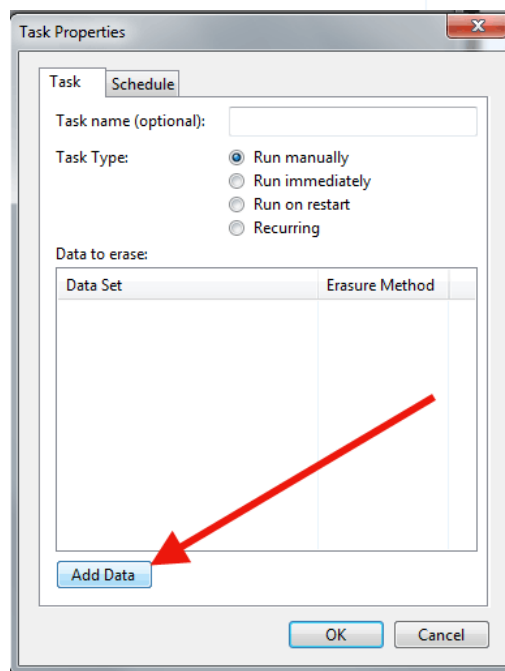
Après une installation réussie, vous disposez d'un nouveau point de menu contextuel en effectuant un clic droit sur la poubelle. Avec l'aide de la commande „Erase“ vous pouvez effacer de façon définitive les fichiers se trouvant dans cette poubelle.

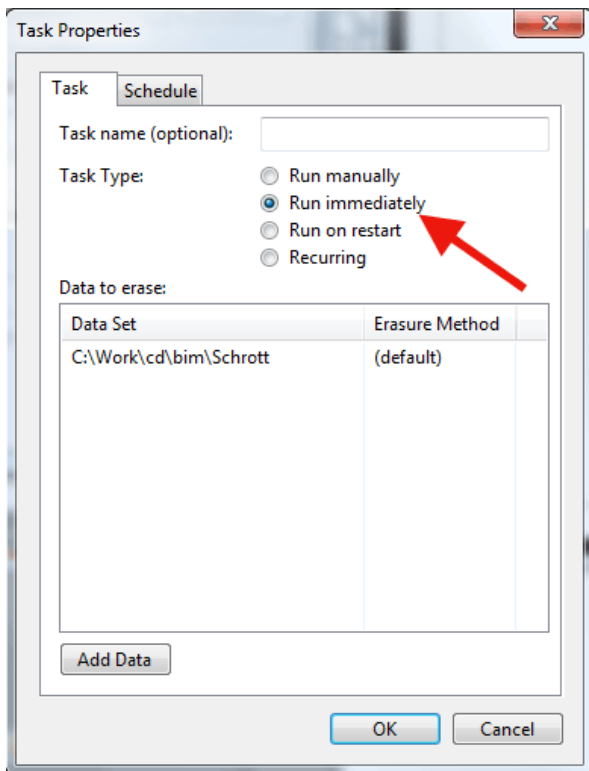
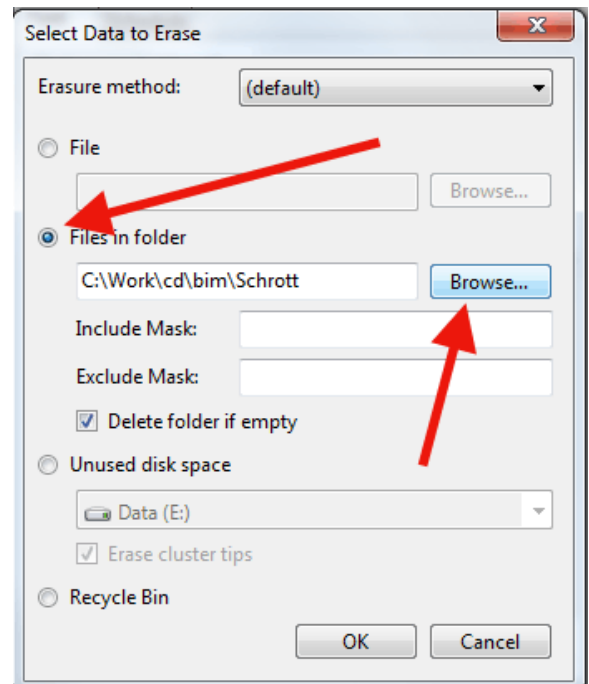
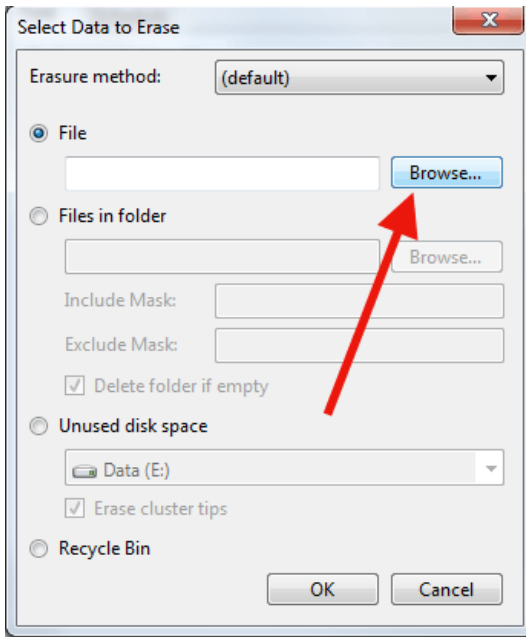


Eraser offre aussi la possibilité d'effacer directement des fichiers ou même des dossiers entiers qui ne se trouvent pas encore dans la poubelle. Pour ce faire, lancez le logiciel et cliquez sur "CTRL-N".



Cliquez sur "Add Data", sélectionnez le fichier ou le répertoire que vous voulez effacer et ajoutez-le à la tâche planifiée.





Indiquez que la tâche doit être effectuée immédiatement et cliquez sur "OK".

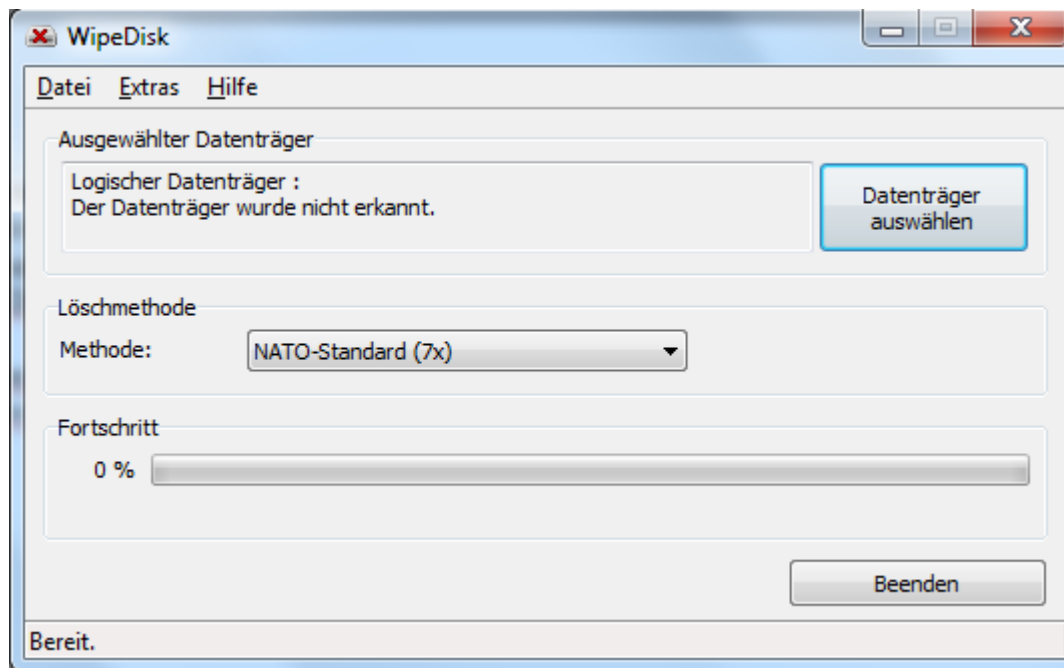
Les données sont maintenant effacées de façon définitive et ne peuvent plus être restaurées.

## Utilisation de Wipedisk:

Téléchargez le logiciel sous <http://www.gaijin.at/dlwipedisk.php> en tant qu'utilisateur normal. Choisissez de revenir en compte administrateur pour installer le logiciel..

Contrairement à Eraser, ce logiciel n'autorise que l'effacement de disques durs entiers, respectivement de partitions (disque dur logique) entières et ne peut donc pas être utilisé pour effacer des fichiers ou des répertoires.

Ce outil est cependant très pratique pour l'effacement de disques durs ou de supports amovibles comme notamment les sticks USB, etc.



Retrouvez les dossiers, fiches thématiques alertes et actualités sur:

[www.cases.lu](http://www.cases.lu)