



Truecrypt – contenant chiffré

Pour plus de sécurité, adoptez les réflexes CASES !

Table des matières

1. Installation
2. Création d'un contenant
3. Utilisation du contenant crypté

Avec la prolifération des supports mobiles (clés USB, cd-rom, dvd, disques durs externes...), on peut se demander quel est le niveau de sécurité des données qui y sont stockées. En effet, les risques de perte ou de vol de ces supports sont élevés, surtout pour certains publics cibles. La confidentialité des données stockées est très souvent compromise.

Ce dossier va vous montrer comment sécuriser vos données grâce à un outil libre, gratuit et simple d'utilisation : TrueCrypt. Beaucoup d'organisations étatiques lui font confiance et l'utilisent couramment.

Dans ce dossier nous allons vous montrer comment créer un contenant TrueCrypt. Ce contenant est à la base un fichier chiffré qui pourra, avec l'aide de TrueCrypt, être utilisé comme un disque logique par votre système d'exploitation. Dans ce dossier nous allons donc vous montrer comment créer le contenant TrueCrypt et comment l'utiliser.



Installation

Veillez télécharger l'application TrueCrypt depuis le site officiel : <http://www.truecrypt.org/> et l'installer sur votre ordinateur.



Création d'un contenant crypté

TrueCrypt offre la possibilité de créer des contenants cryptés que vous pourrez utiliser comme tout dossier de votre ordinateur. Tout ce que vous mettrez dans ce dossier sera automatiquement crypté sans aucune autre action de votre part qu'un simple « copier-coller ».

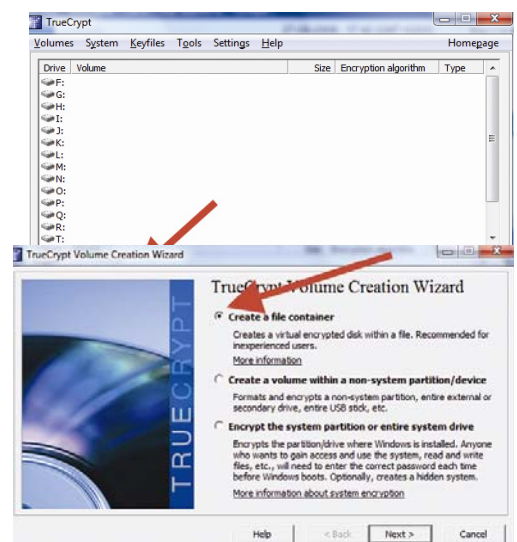
Pour créer un tel contenant crypté, lancez l'application TrueCrypt et cliquez sur « Create Volume ».



MINISTÈRE DE L'ÉCONOMIE
ET DU COMMERCE EXTÉRIEUR
Direction du Commerce électronique
et de la Sécurité informatique

Ensuite, cochez l'option « Create a file container ».

Cette option va vous créer un



contenant crypté que vous pouvez utiliser comme tout dossier normal. Vous pourrez y placer des fichiers qui

seront automatiquement cryptés. Pour continuer, cliquez sur « Next ».



Sélectionnez l'option « Standard TrueCrypt volume » pour créer un dossier crypté. Pour continuer, cliquez sur « Next ».

Ensuite, en appuyant sur le bouton [1] « Select File », vous pouvez entrer, dans la fenêtre qui apparaît, le nom [2] ainsi que l'emplacement du contenant. Après avoir fait votre choix, appuyez sur [3] « save » et puis sur [4] « Next ».



Ensuite choisissez la méthode d'encryption, comme p.ex. AES. Pour continuer, cliquez sur « Next ».



Saisissez la taille maximale du contenant. Dans notre exemple c'est un demi giga, ou 500 MB. Pour continuer, cliquez sur « Next ».



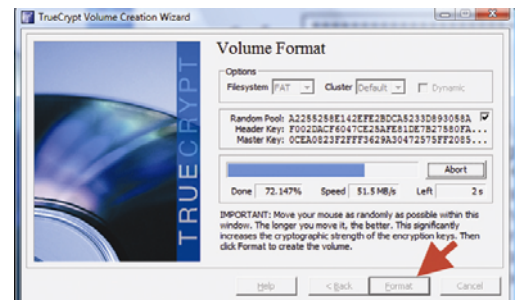


Saisissez et confirmez le mot de passe. Choisissez un bon mot de passe, car ce sera sur la robustesse de ce mot de passe que reposera la sécurité du dossier crypté.

Caractéristiques d'un bon mot de passe :

- Il contient au minimum 8 caractères.
- Il est composé de chiffres, de lettres majuscules, de lettres minuscules et de symboles.
- Il ne doit pas être basé sur un mot du dictionnaire.
- Il ne doit pas reposer sur une information personnelle.
- Il doit être différent pour chaque application, fichier, système que vous utilisez.
- Il doit être arbitraire.
- Il doit être changé souvent, au strict minimum tous les semestres, selon son utilité

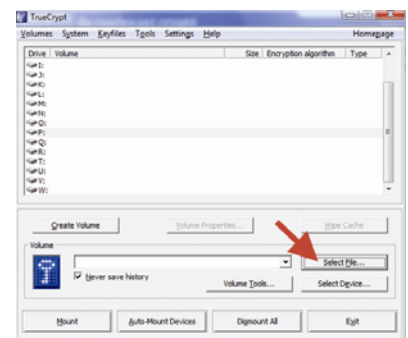
Appuyez sur « Format » pour créer le contenant crypté. Il sera créé avec le nom et sous l'emplacement que vous avez choisis auparavant

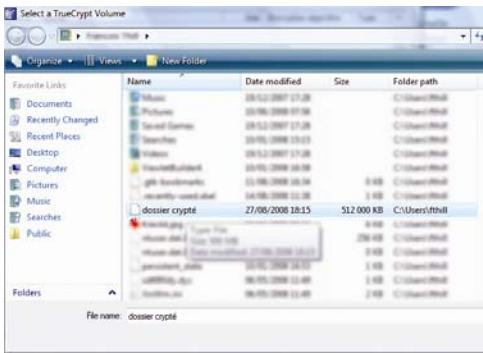


Utilisation du contenant crypté

Vous venez de créer un contenant crypté sur votre ordinateur. Dans notre exemple, le contenant a une taille maximale de 500 MB. Cependant, vous ne pouvez pas encore l'utiliser comme un dossier. Pour ce faire, vous devez encore faire « monter » le contenant dans TrueCrypt :

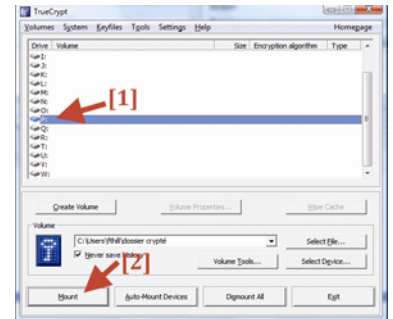
« Monter » un dossier signifie tout simplement qu'on associe ce dossier à « une lettre » qu'on pourra trouver dans l'arborescence de l'ordinateur. Par exemple, si on choisit de monter un dossier sur la lettre « Z », un nouveau périphérique apparaîtra dans « Poste de travail » et sera utilisable comme un disque dur. C'est en fait un disque dur virtuel.



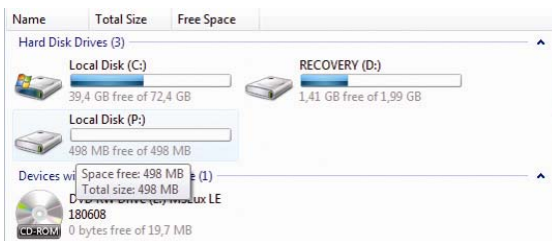
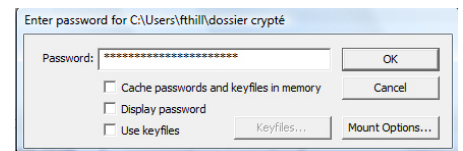


Cliquez sur « Select file ». Allez à l'emplacement où vous avez créé votre contenant et sélectionnez le fichier.

Ensuite, sélectionnez une lettre [1] à assigner à votre contenant et cliquez sur « mount » [2].

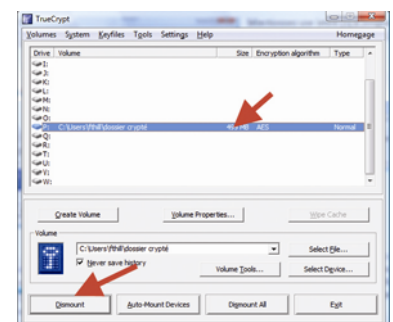


Ensuite saisissez le mot de passe choisi précédemment:



Maintenant vous pouvez utiliser votre contenant crypté comme tout dossier normal. Chaque fichier que vous glissez dans le dossier sera crypté.

Pour fermer et sécuriser le contenant, vous n'avez qu'à le fermer en sélectionnant « dismount »



Retrouvez les dossiers, fiches thématiques alertes et actualités sur:

www.cases.lu

©CASES
Édition 2008/10